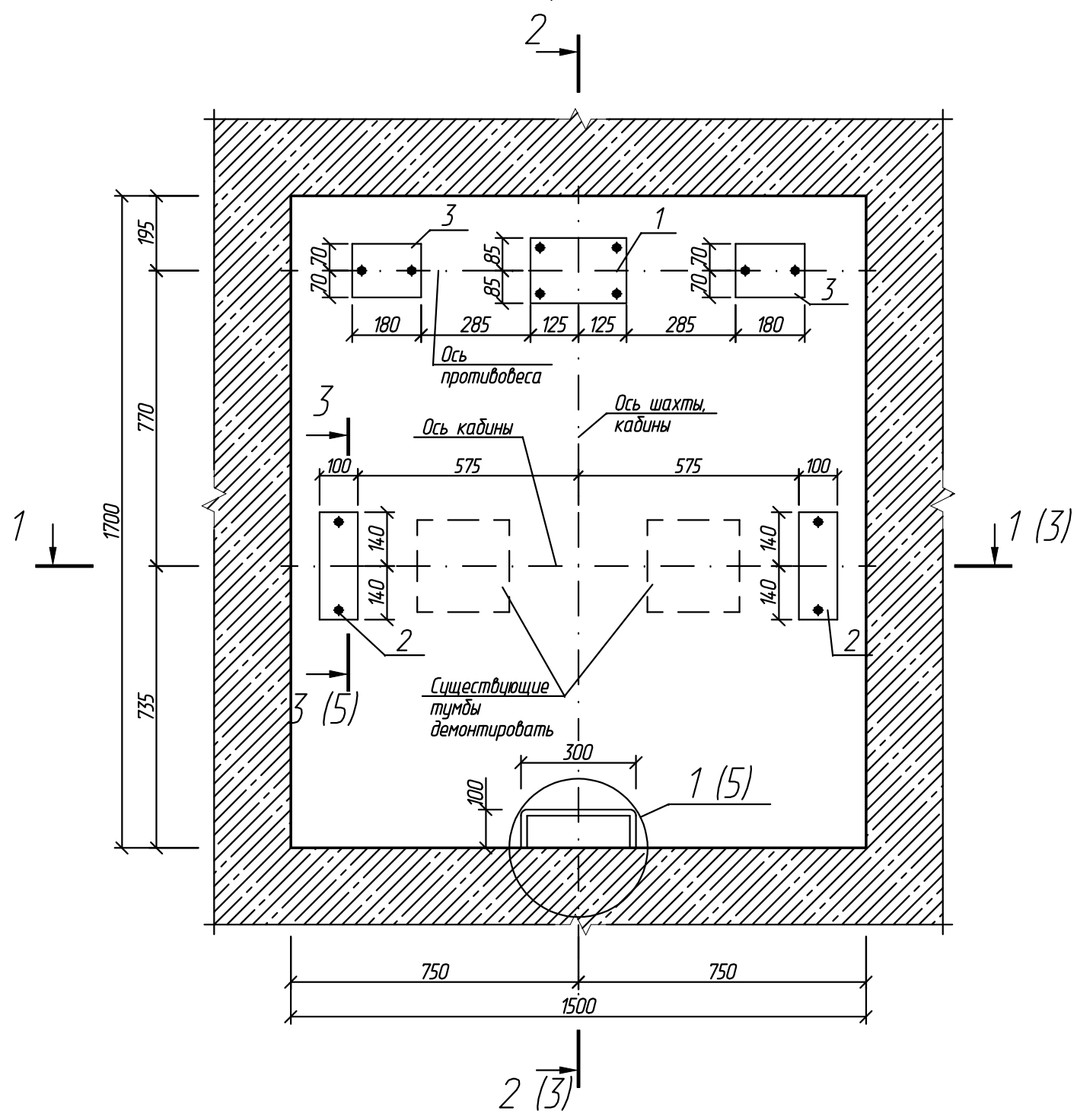
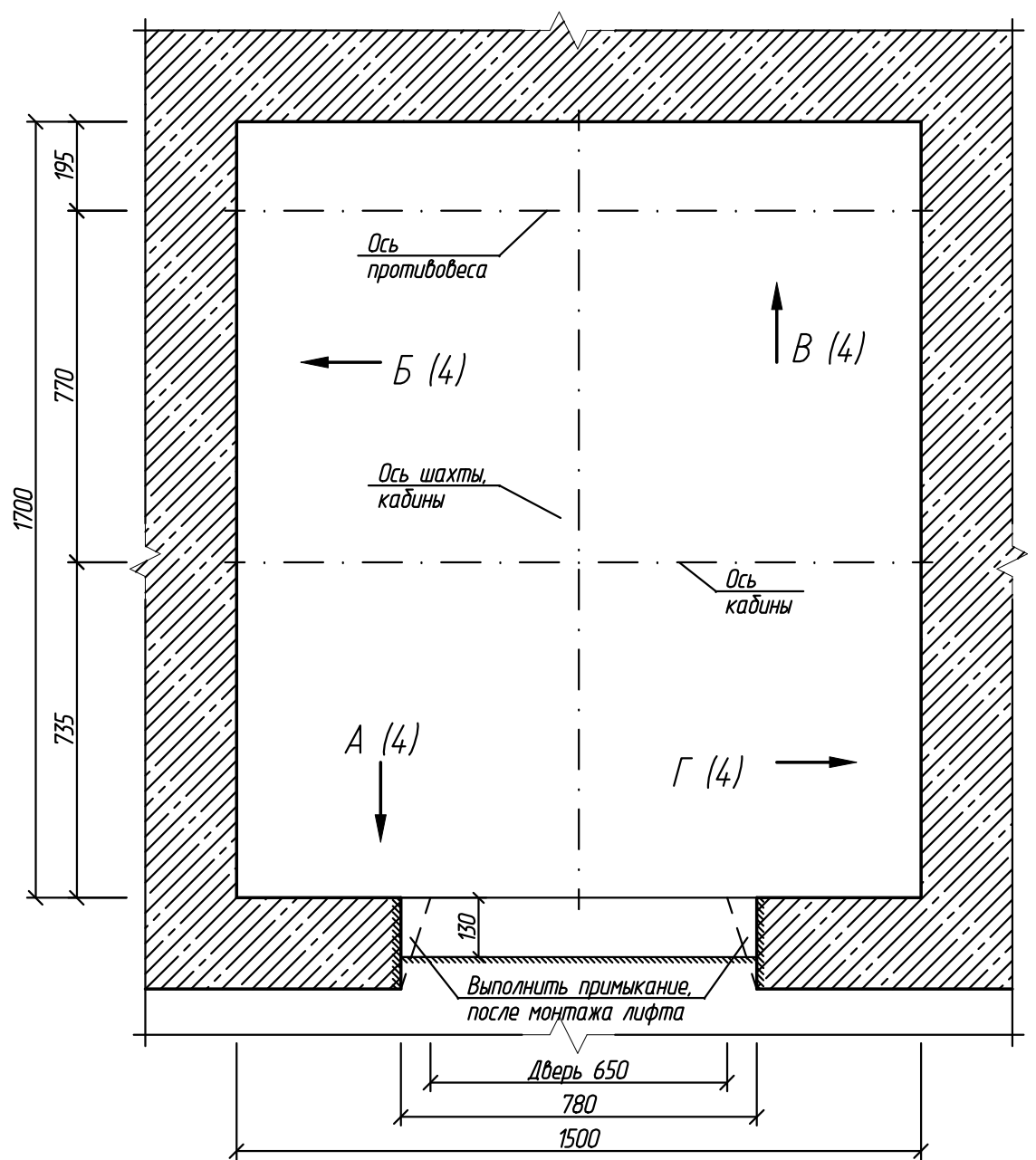


План шахты лифта на отм. -1,300



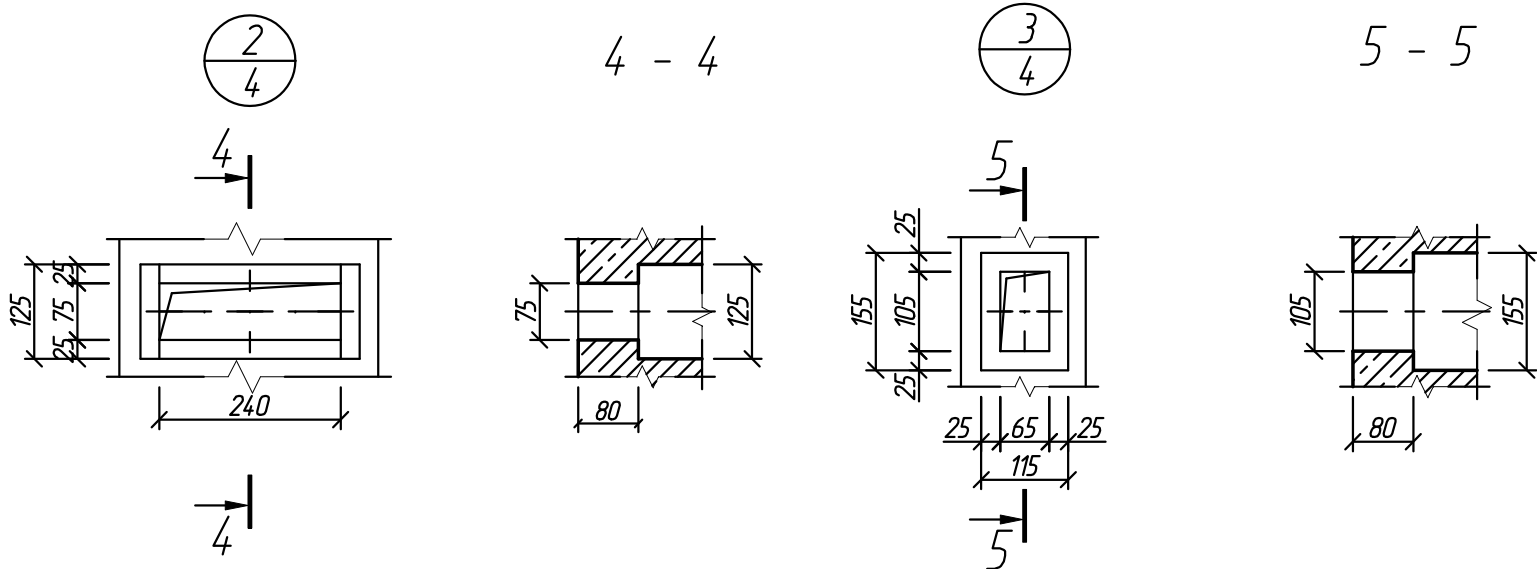
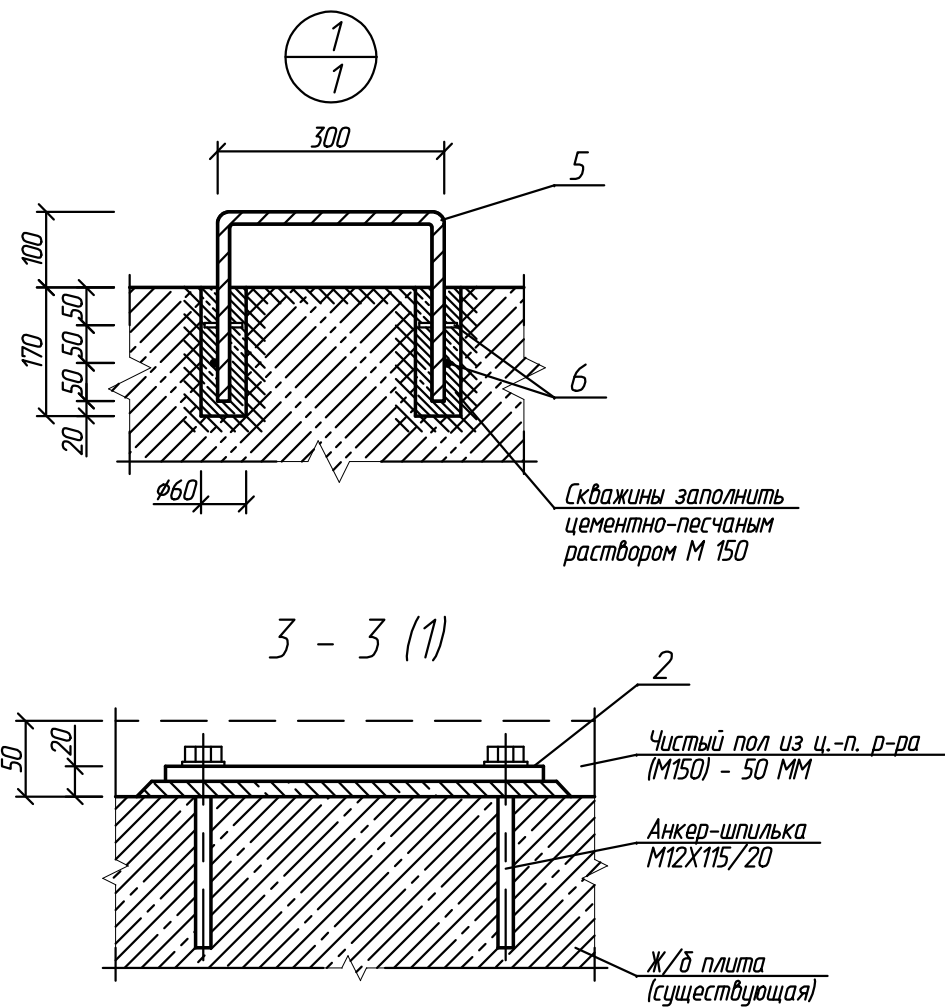
План шахты лифта на отм. 0,000, +2,800, +5,600, +8,400, +11,200, +14,000, +16,800, +19,600, +22,400



Согласовано					
Взам.инж.Н					
Подп. и дата					
Инж.Н подл.					

1. Существующую цементно-песчаную стяжку пола приямка лифта, в местах прокладки электропроводки и установки оборудования удалить. После установки оборудования лифта и прокладки электропроводки восстановить стяжку цементно-песчаным раствором марки М150.
2. Существующие тумбы в приямке демонтировать.
3. Детали поз. 1, 2, 3 ставить по слою ц/п р-ра М150, крепить анкер-шпильками М12х115/20, выдерживающие нагрузки от лифтового оборудования.

						2016072-КР				
						г. Рязань, ул. Бирюзова, д. 4, п. 4				
Изм.	Кол.уч.	Лист	№ док.	Подп.	Дата					
Разраб.		Шелопяев			01.04.16	Замена лифта		Стадия	Лист	Листов
Провер.		Уваров			01.04.16			П	1	5
Н.контр.		Уваров			01.04.16	Планы шахты лифта		ООО ИЦ "ТЕХЛИФТ"		
Утв.		Банин			01.04.16					



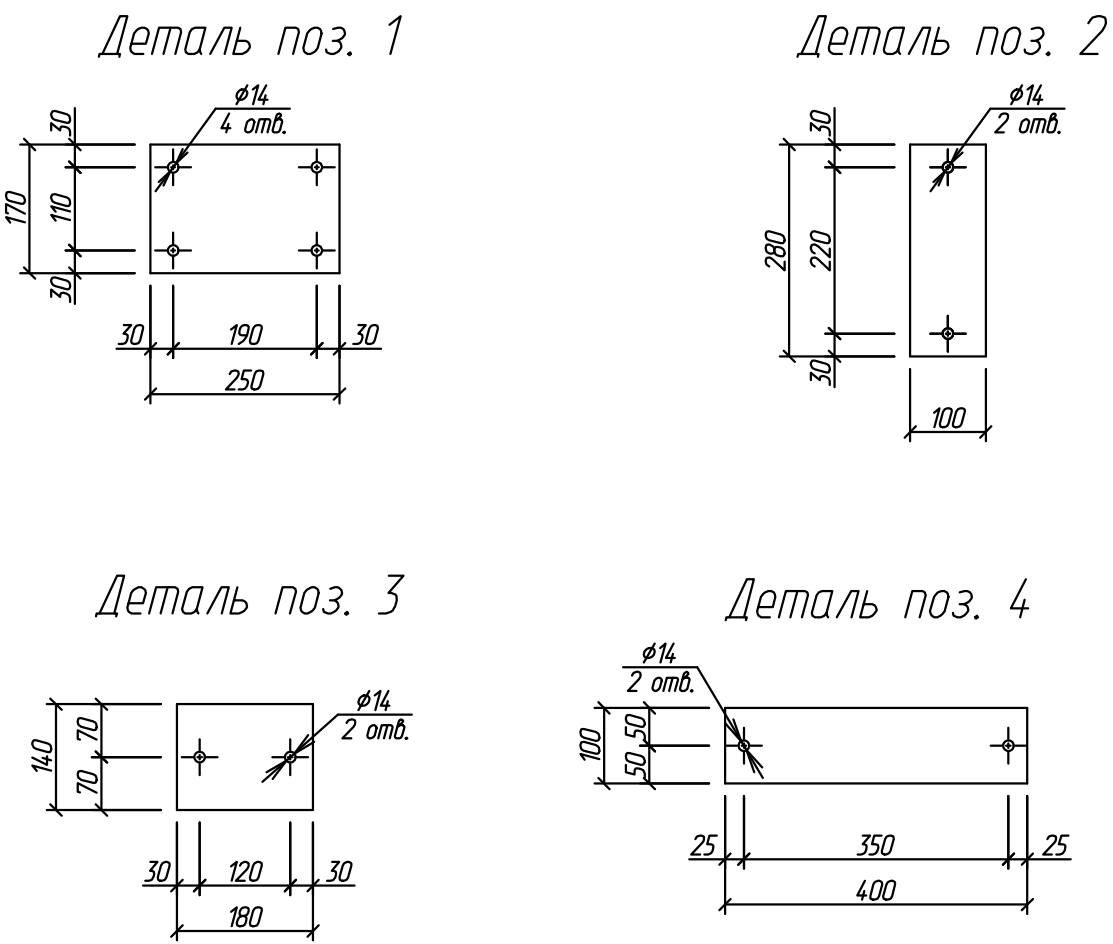
Спецификация расхода материалов

Поз.	Обозначение	Наименование	Кол.	Масса ед., кг	Приме- чание
1	ГОСТ 19903-74	Лист 250х180х10	1	3,5	
2	ГОСТ 19903-74	Лист 100х280х10	2	2,2	
3	ГОСТ 19903-74	Лист 180х140х10	2	1,9	
4	ГОСТ 19903-74	Лист 400х100х10	2	3,1	
5	ГОСТ 5781-82	φ 16 А240 L=800	3	1,3	
6	ГОСТ 5781-82	φ 6 А240 L=50	12	0,01	
		Анкер-шпилька М12х115/20	14		
	ГОСТ 25328-82	Цементно песчаный раствор М150	0,3 м³		

2016072-КР

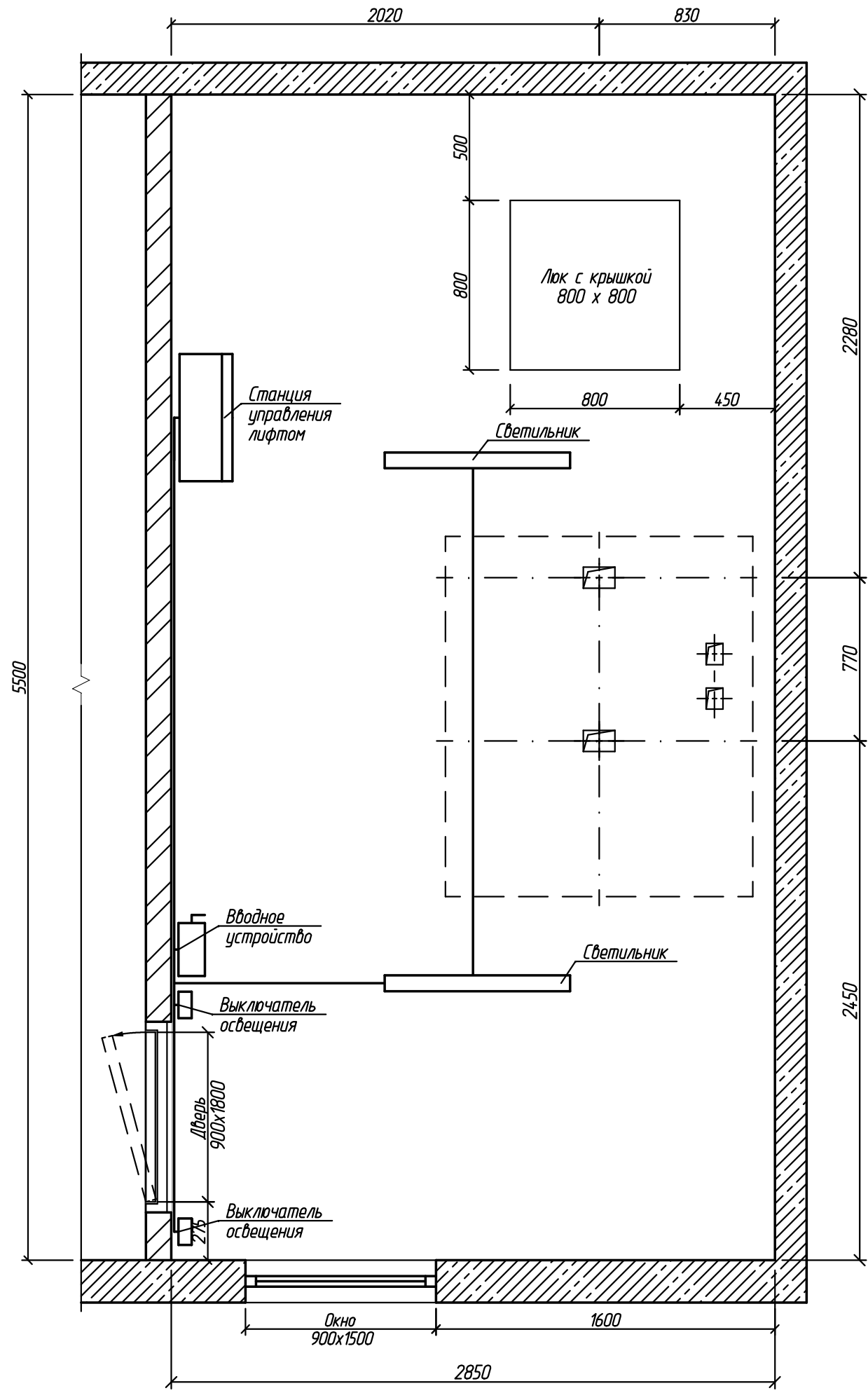
г. Рязань, ул. Бирюзова, д. 4, п. 4

Изм.	Кол.уч.	Лист	№ док.	Подп.	Дата	Замена лифта	Стадия	Лист	Листов
Разраб.	Шелопяев				01.04.16		П	5	5
Провер.	Уваров				01.04.16				
Н.контр.	Уваров				01.04.16	Разрезы 3 - 3, 4 - 4, 5 - 5. Узлы 1, 2, 3. Детали поз. 1 - 4	ООО ИЦ "ТЕХЛИФТ"		
Утв.	Банин				01.04.16				

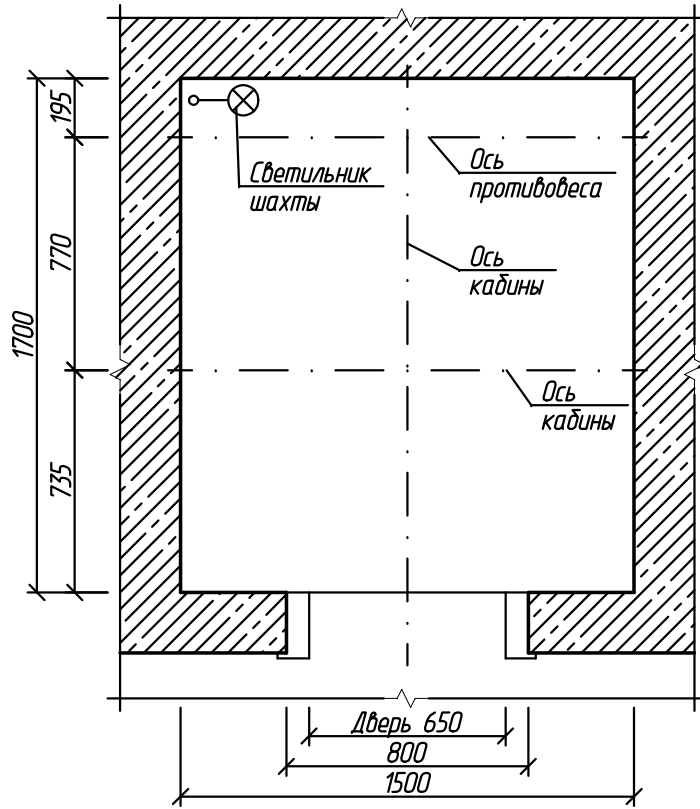


Согласовано					
Взам.инж.Н					
Подп. и дата					
Инж.Н подл.					

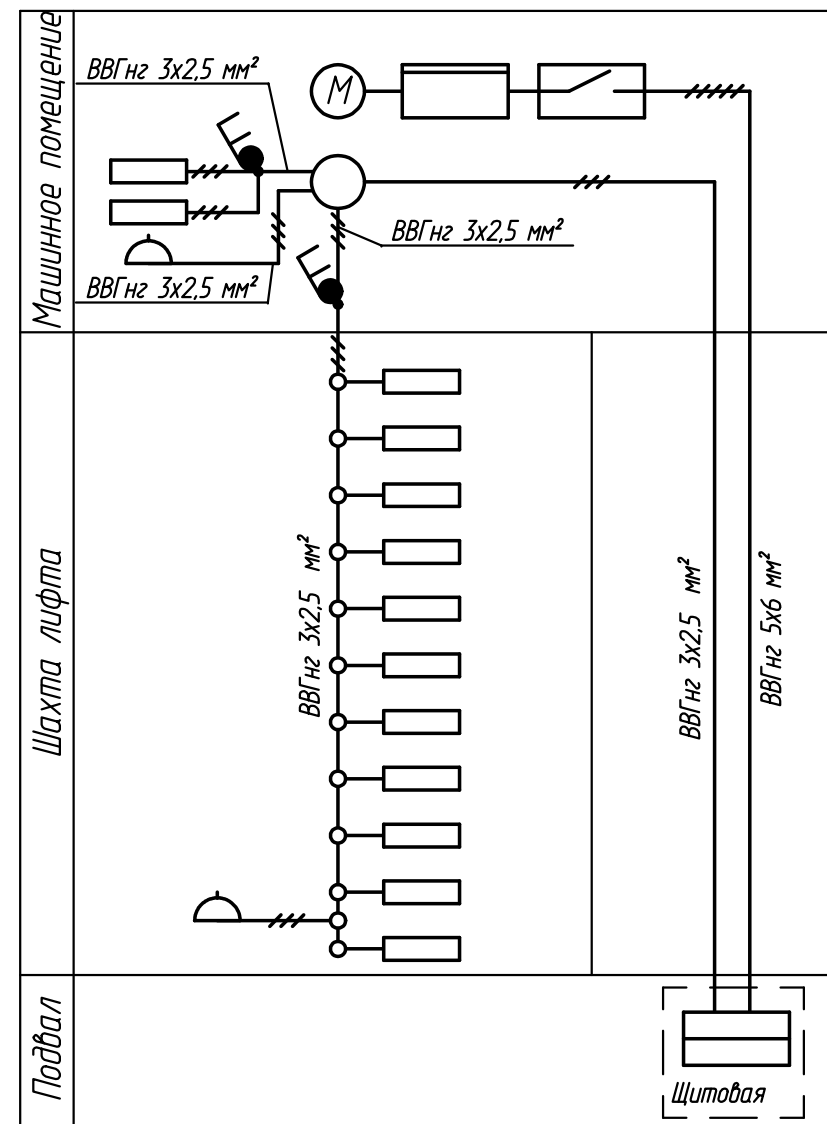
План машинного помещения лифта на отм. +26,150



План шахты лифта

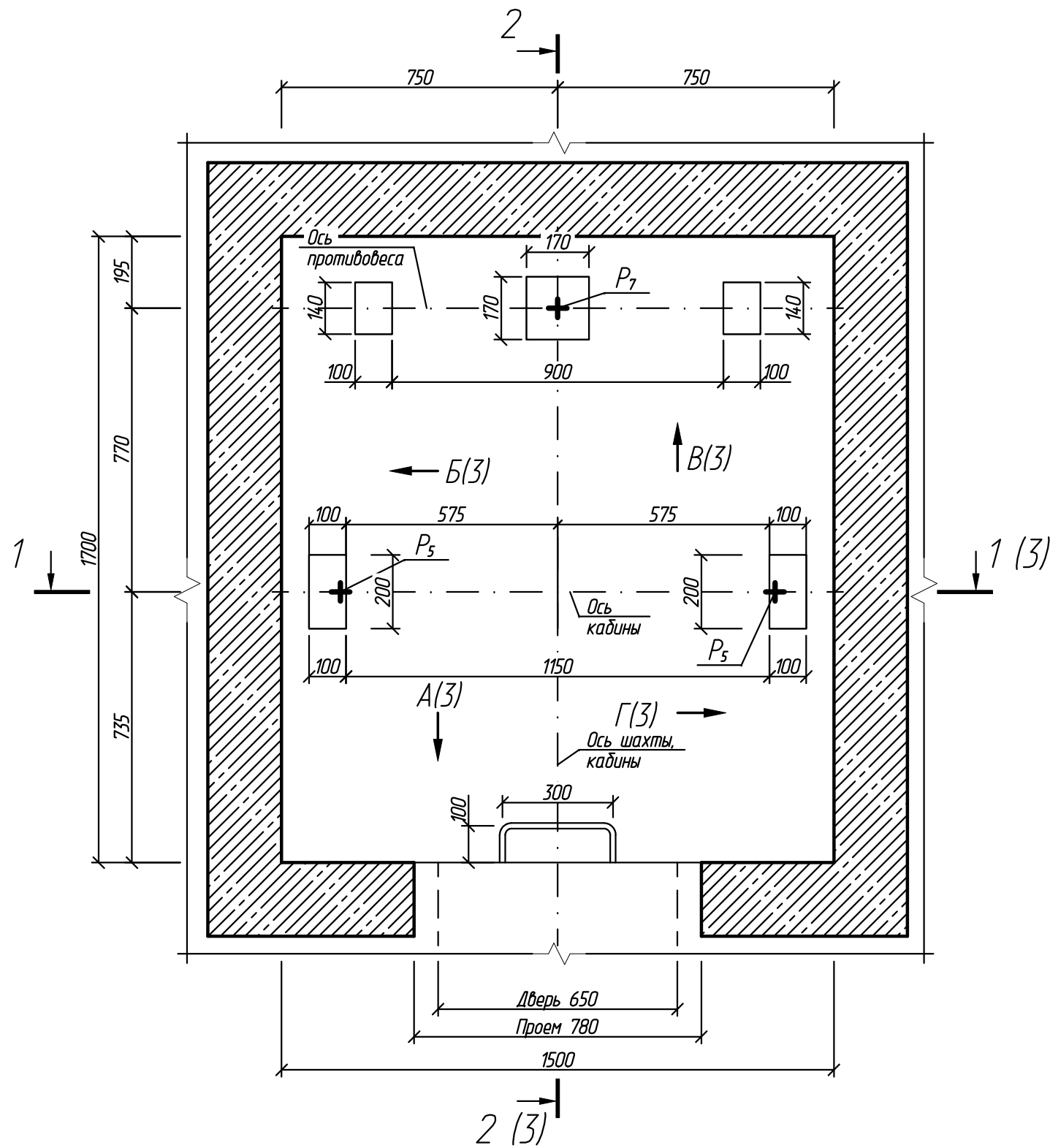


Принципиальная схема сетей



						2016072-ИОС			
						г. Рязань, ул. Бирюзова, д. 4, п. 4			
Изм.	Кол.уч.	Лист	N док.	Подп.	Дата	Замена лифта	Стадия	Лист	Листов
Разраб.		Шелопяев			01.04.16		П	1	2
Провер.		Уваров			01.04.16				
						Схема электрических сетей	ООО ИЦ "ТЕХЛИФТ"		
Н.контр.		Уваров			01.04.16				
Утв.		Банин			01.04.16				

План шахты лифта



1	Наименование, адрес и телефон заказчика	г. Рязань, ул. Бирюзова, д. 4, п. 4
2	Назначение здания в котором устанавливается лифт	Жилое многоквартирное
3	Назначение лифта	Пассажирский
4	Грузоподъемность, кг	400
5	Скорость, м/с	1,0
6	Высота подъема кабины, м	22,4
7	Размеры шахты (ширина x глубина), мм	1500x1700
8	Размеры кабины (ширина x глубина x высота), мм	920 x 1020 x 2100
9	Размеры дверного проема (ширина x высота), мм	650 x 2000
10	Число остановок кабины	9
11	Отметка основной посадочной площадки	0,000
12	Требуется ли выход на две противоположные стороны	Не требуется
13	Количество дверей шахты	9
14	Отметки остановок начиная от первой, м	0,000, +2,800, +5,600, +8,400, +11,200, +14,000, +16,800, +19,600, +22,400
15	Вид и система управления	Смешанное; одиночная, собирательная при движении кабины вниз
16	Требуются ли перила на крыше кабины	Требуются
17	Место расположения шахты	Внутри здания
18	Тип шахты	Железобетон
19	Высота верхнего этажа, мм	3500
20	Глубина прямка, мм	1300
21	Огнестойкость дверей	Е 30
22	Напряжение сети, питающей лифт, В	380
23	Число заказываемых лифтов с одинаковой характеристикой	1

						2016072-01			
						Лифт пассажирский г/п 400 кг, скоростью 1,0 м/с	Стадия	Масса	Масштаб
							П		
							Лист 1	Листов 3	
							г. Рязань, ул. Бирюзова, д. 4, п. 4		
							ООО ИЦ "ТЕХЛИФТ"		
Изм.	Кол.уч.	Лист	N док.	Подп.	Дата				
Разраб.		Шелопяев			01.04.16				
Провер.		Уваров			01.04.16				
Н.контр.		Уваров			01.04.16				
Утв.		Банин			01.04.16				

План машинного помещения лифта на отм. +26,150

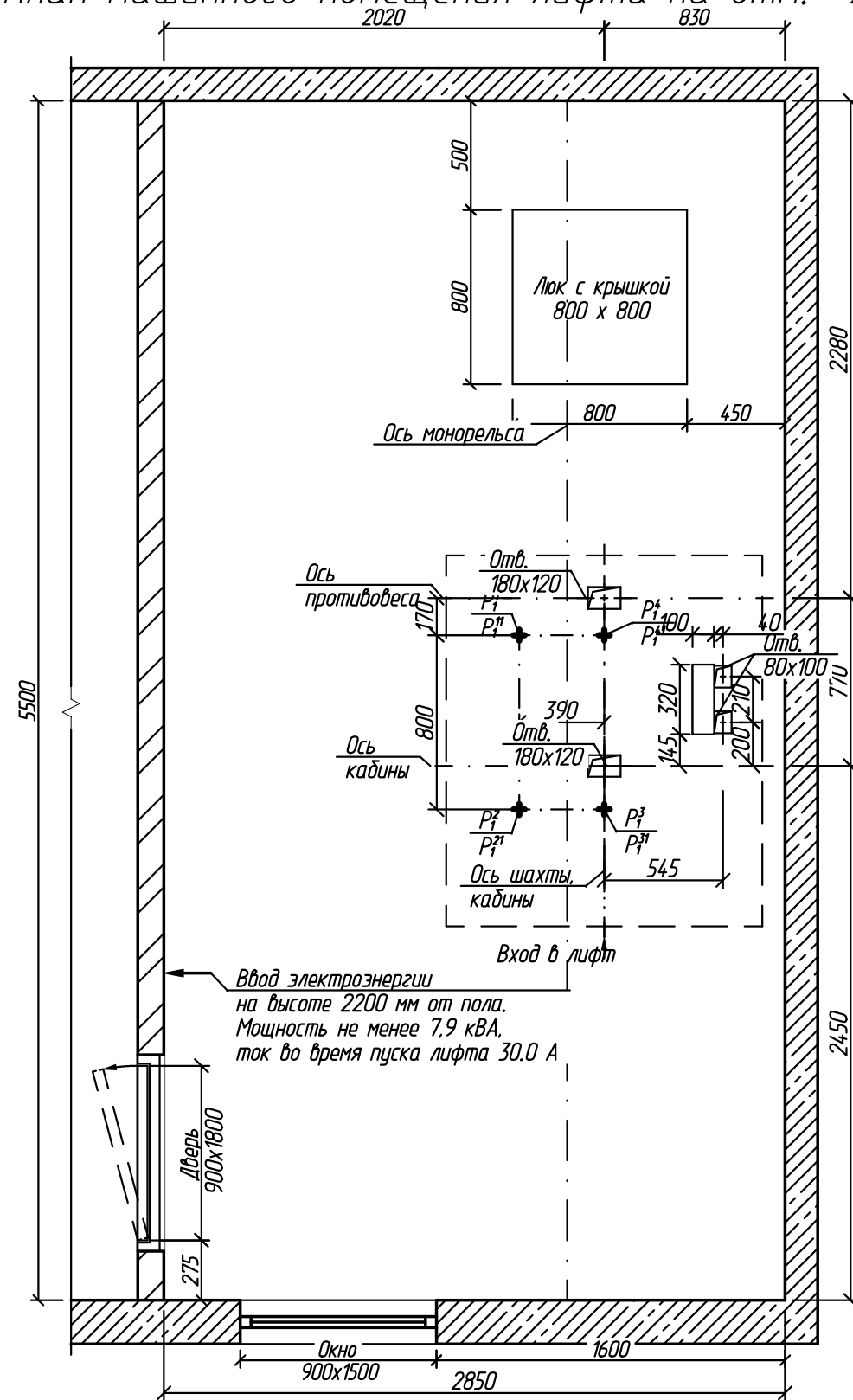


Таблица нагрузок на строительную часть от лифтовой установки

Обозначение нагрузки	Величина нагрузки, Н	Схема действия сил	Примечания
P_1^1	2000	На опоры привода (см. план машинного помещения)	Постоянные нагрузки
P_1^2	1400		
P_1^3	8600		
P_1^4	12700		
P_1^{11}	2500		
P_1^{21}	1700		
P_1^{31}	15700		
P_1^{41}	23300	 На детали крепления направляющих	Кратковременные нагрузки при посадке кабины на ловители
P_2	2000		
P_3	1200		
P_4	2000		
P_5	21300	На опоры направляющих на площадь 75 x 170 мм	Нагрузки действуют и аварийно
P_7	23800	На дугер противовеса на площадь 140 x 140 мм	
P_8	800	 На крепление дверей в плоскости стены	Постоянные нагрузки
P_{10}	5000 Н/м²	На пол машинного помещения	Расчетные нагрузки

Изм. №	Подп. и дата	Взам. инв. №

